



**GSD-5P** - Wodomierz standardowy z pierścieniem zaciskowym, co pozwoliło wyeliminować plombę ołowianą

**GSD-5** - Wodomierz standardowy z pierścieniem zakręcym, zabezpieczonym plombą ołowianą

Wodomierz jednostrumieniowy, suchobieżny wyposażony w pięć-bębnekowe liczydło obracane o 360°. Wodomierz jest napędzany za pośrednictwem wzmocnionego „cztero-polowego” sprzęgła magnetycznego eliminującego zerwanie oraz poślizg, dodatkowo zwiększa swoją dokładność pomiaru poprzez utrzymanie wirnika w hydromagnetycznym balansie. Kamień szafirowy umiejscowiony w podporze mechanizmu liczydła zapewnia urządzeniu większą czułość metrologiczną na niskie przepływy wody oraz wydłuża trwałość licznika. Występują dwie wersje wodomierza GSD5 - wersja standardowa z pierścieniem zaciskowym, co pozwoliło wyeliminować plombę ołowianą oraz opcjonalnie wersja z pierścieniem zakręcym, zabezpieczonym plombą ołowianą. Wodomierz produkowany jest w klasie dokładności B, w wersji do wody zimnej (30°C) oraz do wody ciepłej (90°C) w średnicach ½" i ¾". Opcjonalnie wodomierz może być wyposażony w pierścień antymagnetyczny. Model GSD5 zgodnie z Atestem Higienicznym jest dopuszczony do pomiaru zużycia wody przeznaczonej do spożycia.



**GSD-5R** - Wodomierz przystosowany do nadajnika impulsów (dostępny w wersji z pierścieniem zaciskowym)

Wodomierz jest dostępny w trzech wersjach:

- standardowy wodomierz
- wodomierz przystosowany do montażu nadajnika impulsów
- wodomierz wyposażony w nadajnik impulsów - współpracujący z systemami zdalnego odczytu



**GSD-5R** - Wodomierz wyposażony w nadajnik impulsów (dostępny w wersji z pierścieniem zaciskowym)

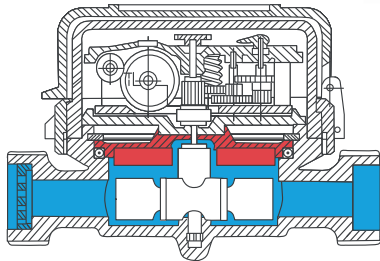
Deklarowane parametry według normy PN-EN 14154:

- klasa temperaturowa: T30, T30/90
- klasa straty ciśnienia:  $\Delta P$  25
- klasa ciśnieniowa: MAP 16
- klasa odporności na zaburzenia przepływu po str. dopływu: U5
- klasa odporności na zaburzenia przepływu po str. odpływowej: D3
- poziom narażeń środowiskowych wymagań klimatycznych mechanicznych: klasa C

Na życzenie klienta wodomierz może być wyposażony w :

- pierścień antymagnetyczny
- wskaźnik pola MFI
- osłonę liczydła
- hermetyczne liczydło
- nadajnik impulsów
- oraz przystosowany do zdalnego odczytu danych.

## Mod. **GSD5** Wodomierz jednostrumieniowy - suchobieżny



Klasa B-H/A-V

Zimna woda 30°C  
Ciepła woda 90°C

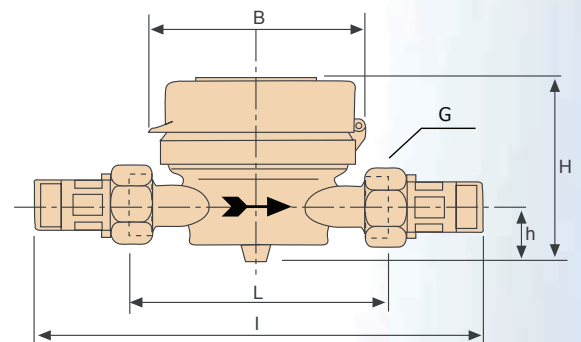
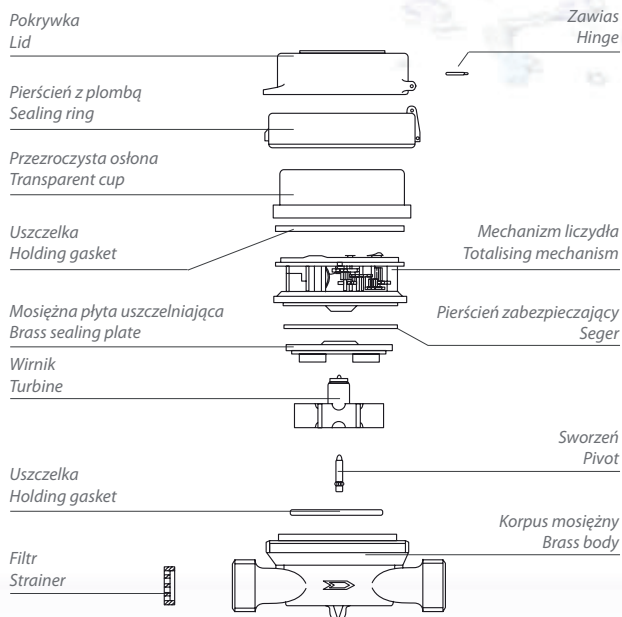
Transmisja magnetyczna

Ośmio bębnowe liczydło  
Obracane liczydło o 360°

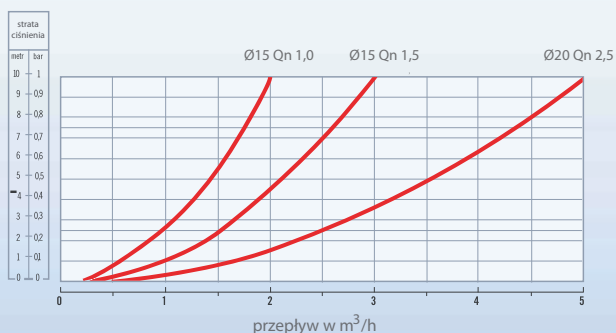
Średnica	DN	mm	15	20
		in	1/2"	3/4"
Przepływ maksymalny	$Q_{max}$	m <sup>3</sup> /h	3	5
Przepływ nominalny	$Q_n$	m <sup>3</sup> /h	1.5	2.5
Dokładność graniczna	$\pm 2\% Q_t$	l/h	120	200
	$\pm 5\% Q_{min}$		30	50
Odczyt	min	l	0.05	0.05
	max	m <sup>3</sup>	99999	99999
Maks. ciśnienie pracy		bar	16	16

Średnica	mm	15	20
G	in	3/4"	1"
L	mm	110	130
l	mm	190	228
H*	mm	65	65
h	mm	18	18
B	mm	85	85
Waga ze śrub.	kg	0.65	0.85
Waga bez śrub.	kg	0.50	0.60

\* wysokość wodomierza bez klapki (wysokość wodomierza z klapką H+4mm)



### Krzywe strat ciśnienia dla wodomierzy Ø 15 i Ø 20 mm



### Typowa krzywa błędów wirnika wodomierza

